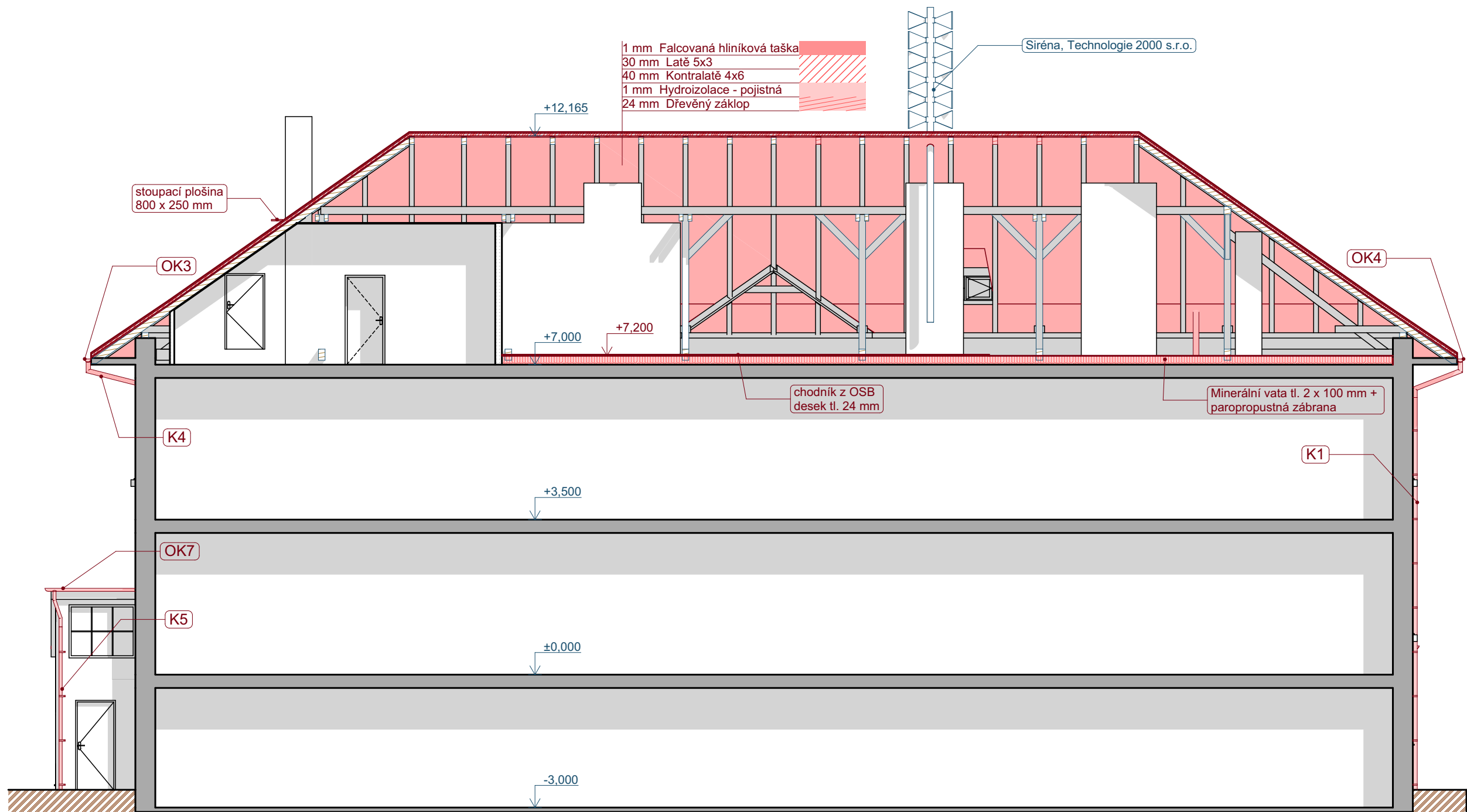


A01 Řez 1:100



A02 Řez 1:100

## FALCOVANÁ TAŠKA

### TECHNICKÉ ÚDAJE

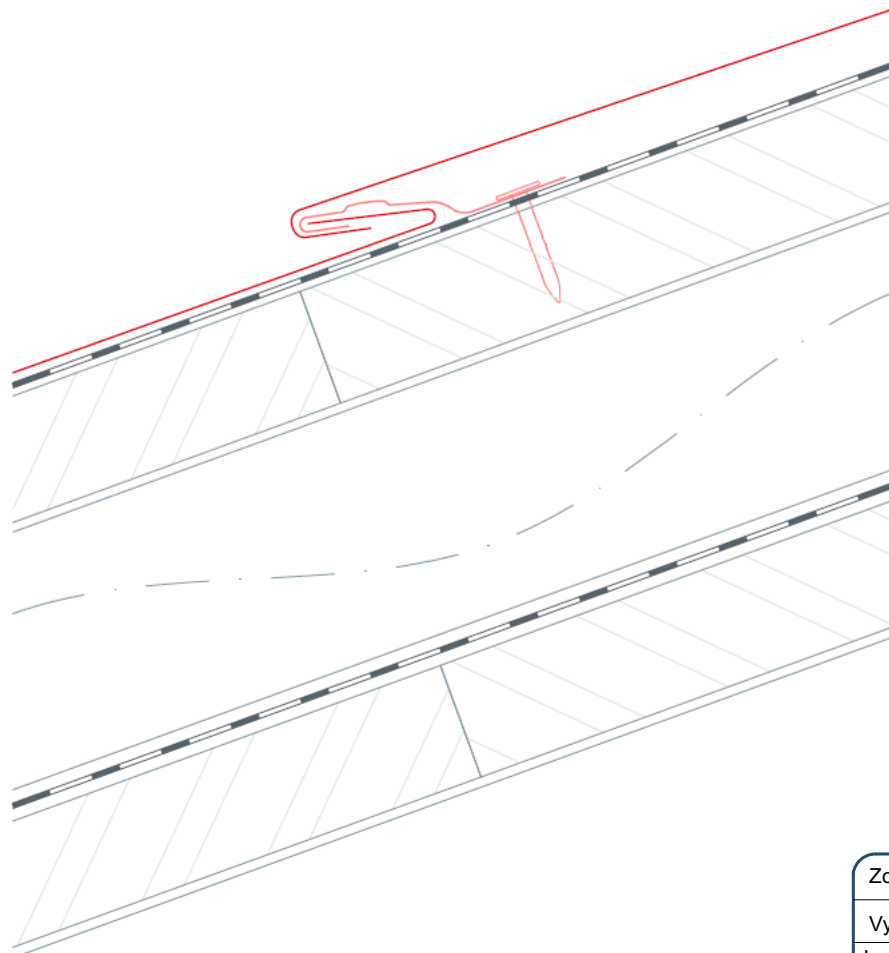
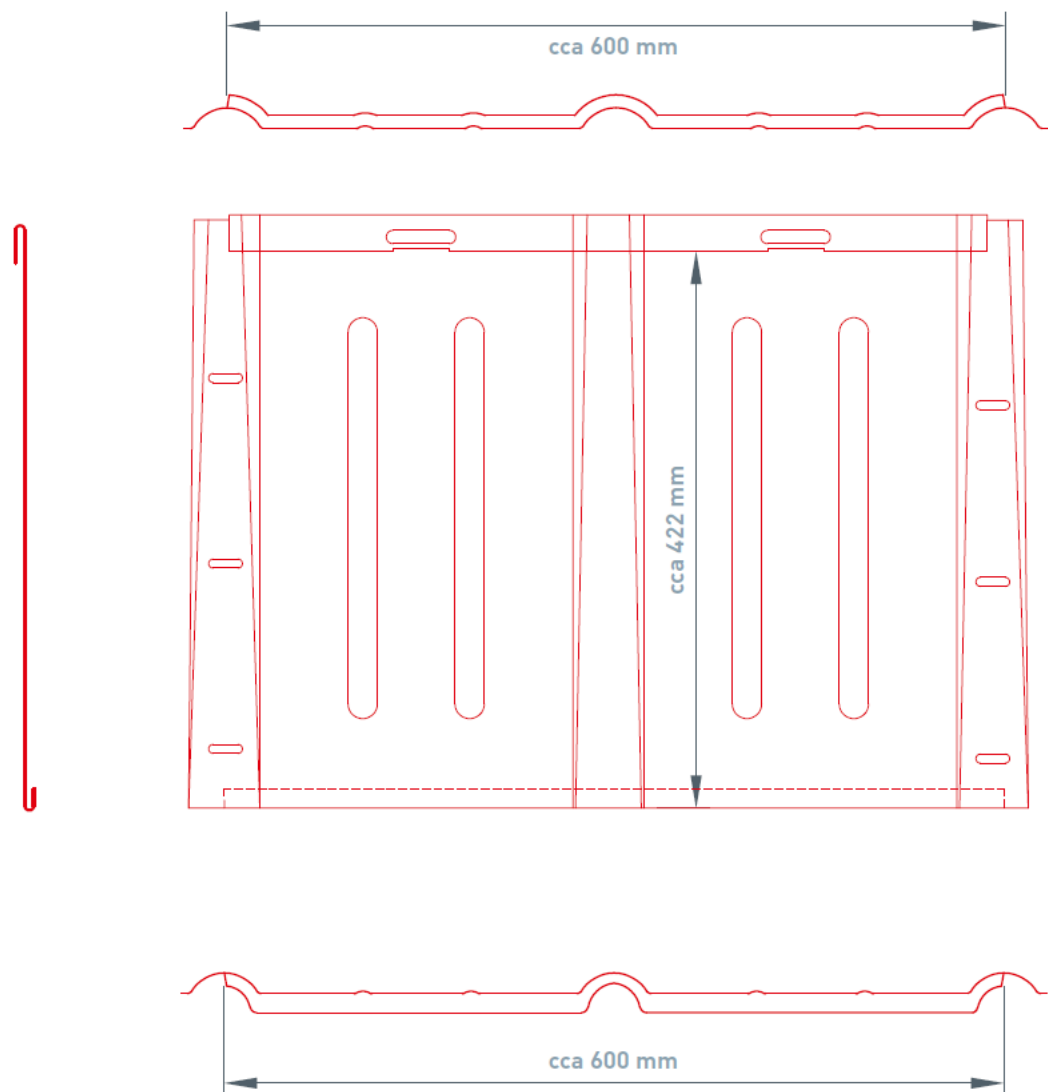
**MATERIÁL**  
barvený legovaný hliník tl. 0,7 mm  
přední strana: dvouvrstvý vypalovaný lak,  
zadní strana: ochranný lak s nalepeným protihlukovým páskem FD.TEC

**ROZMĚRY**  
600 x 420 mm v položené ploše

**HMOTNOST**  
1m²=cca 2,3kg = 4 tašky

**SKLON STŘECHY**  
od 12° = cca 21 % (při délce krokví do 7 m)  
od 14° = cca 25 % (při délce krokví 7-12 m)  
od 16° = cca 29 % (při délce krokví nad 12m)

**KOTVENÍ**  
nepřímé, 2 ks patentované hliníkové příponky  
na každou tašku = 8 příponek na m²



Zodpovědný projektant	Pavel Klus	<div>Made 4 BIM s.r.o.</div> <div>Varšavská 1866/103 Ostrava-Hulváky, 709 00 IČ: 06923321 tel. 777 189 376 pavelklus@gmail.com</div> <table><tr><td>Formát</td><td>A2</td><td>Datum</td><td>únor 2025</td></tr><tr><td>Měřítko</td><td>1:100</td><td>Stupeň PD</td><td>DSP</td></tr><tr><td colspan="4">Číslo výkresu</td></tr><tr><td colspan="4">D.1.1.2.2.1</td></tr></table>				Formát	A2	Datum	únor 2025	Měřítko	1:100	Stupeň PD	DSP	Číslo výkresu				D.1.1.2.2.1			
Formát	A2					Datum	únor 2025														
Měřítko	1:100					Stupeň PD	DSP														
Číslo výkresu																					
D.1.1.2.2.1																					
Vypracoval	Pavel Klus																				
Investor:	ZŠ a MŠ, Třinec, Míru 247, p.o. Míru 274, 739 61 Třinec																				
Název akce:	„ZŠ a MŠ Míru čp. 247, Třinec – rekonstrukce střechy“																				
Místo:	Míru 57 Kanada Frýdek-Místek 739 61 Česko																				
Část PD:	D.1.1 Architektonicko-stavební řešení																				
Název výkresu:	Řezy a detail falcovaná taška																				